



100% ELECTRIQUE • CNG • HYDROGENE





## SUN-GROUPE

Sun-Groupe est une société de commerce et de services représentant des groupes industriels du monde entier.

Basée à Neuchâtel, en Suisse et dans la ville de Puyang, province du Henan en République populaire de Chine, notre société a des liens directs et stratégiques avec le marché et la production qui offrent à nos clients les meilleurs prix, la personnalisation et le rapport qualité prix le plus élevé.

## EN CHINE DEPUIS 1992

Sun-Groupe en Chine a une longue expérience dans plusieurs secteurs d'activités : construction de bâtiments, commerce international (import&export) de biens mais aussi services de numérisation et en développements informatique.

Sous le nom de Jianxing Zaojia, Sun-Groupe est le premier bureau d'étude ingénieur de construction de bâtiments dans la ville de Puyang.

Les forces de production chinoises et suisses combinées et l'expertise dans la qualité des produits et services, responsabilise Sun-Groupe pour satisfaire les clients de divers domaines et secteurs (public, industriel, entreprise, administratif, associatif et particuliers).

## DEPUIS LA CHINE, LES BUS ELECTRIQUES

En 2007, Sun-Groupe China (Jianxing Zaojia) a établi des contacts avec des usines de bus pour le marché domestique.

En collaboration avec un groupe d'usines partenaires produisant les meilleurs bus de qualité, notre société a ouvert le marché international au début de 2020.

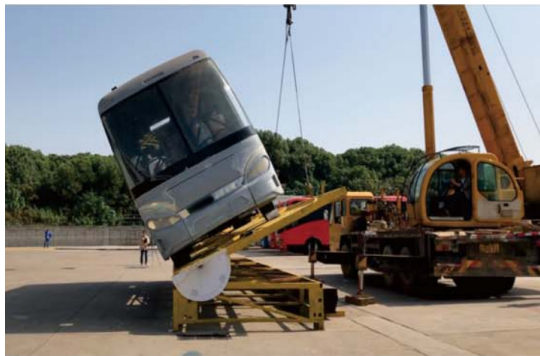
La Suisse est bien connue comme l'un des marchés les plus difficiles, les clients sont très exigeants en terme de qualité et de rapport qualité-prix. Sun-Groupe sélectionne les meilleurs produits et adaptés aux demandes du client.

Notre bureau d'études d'ingénieurs développe également de nouveaux produits pour les bus.



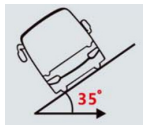


UNE GRANDE ATTENTION AUX DÉTAILS ET DES NORMES ÉLEVÉES DE CONTROLE DE LA QUALITÉ

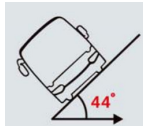


### Mesure du centre de gravité

Premier fabricant à adopter une méthode de test du centre de gravité accrédité aux normes ADR australiennes. Conception soignée et calcul précis garantit la stabilité du centre de gravité de l'ensemble du véhicule.



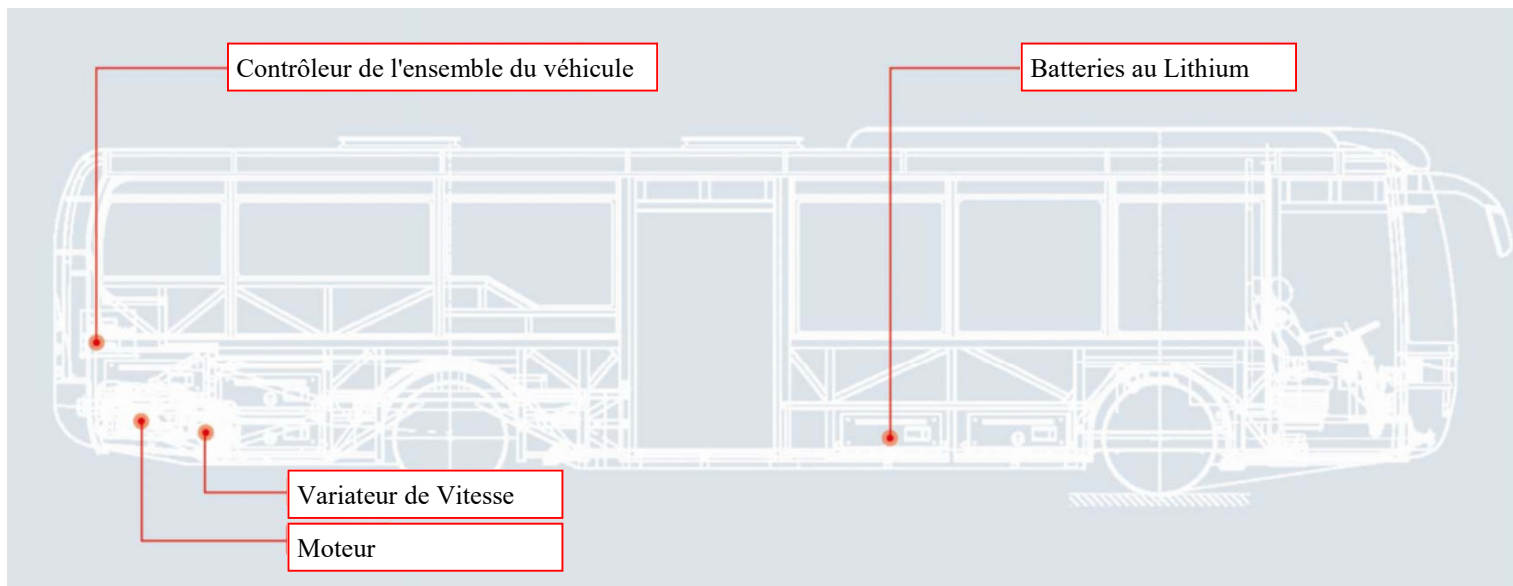
Le seuil d'angle d'inclinaison de la norme internationale de renversement est de 35°.



Nous dépassons largement la norme internationale en fixant le degré à 44.

### Test d'étanchéité

Tous les bus sont testés dans des conditions difficiles, y compris les routes inondées. Très important pour les véhicules électriques de garantir des conditions d'étanchéité pour les batteries et le véhicule lui-même.



**Système ECAS**



**Galvanisation double face**



**Poutres en U**

## SUPER TECHNOLOGIE



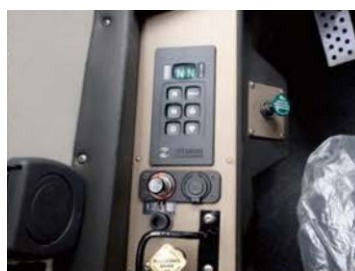
### Suspension à Air

La suspension pneumatique à 8 airbags en configuration 2 + 42 offre des performances fiables, amortit le bruit à l'intérieur, qui prend en compte efficacement à la fois le dynamisme et le confort, prolonge la durée de vie du véhicule.



### Suspensions Avant Indépendantes

Réduit considérablement l'inclinaison du véhicule et les vibrations. Améliore la roue d'adhérence au sol.



### Système de changement de vitesse "Touchtone"

Facile à utiliser et précision dans le changement de vitesse



### Patins Anti-dérapiage de châssis

Des patins conçus pour protéger le véhicule à l'avant, à l'arrière, à gauche, à droite pour améliorer la sécurité de l'ensemble du véhicule.

### SUPER TECHNOLOGIE



#### Système de Contrôle de bus CAN

Importateur de bus de données CAN, capable de transmettre des communications en temps réel et le diagnostic des problèmes, réduit les câbles entre les équipements et améliore efficacement la fiabilité du système.



#### Freins à disque avant et arrière

Ensemble complet de freins à disques importés d'Allemagne, stables au freinage et à faible bruit.



#### Direction à Quatre Roues Motrices

La conception du pont arrière à double essieux à changement automatique facilite la rotation du véhicule, avec des avantages supplémentaires de sécurité, d'économie d'énergie et une grande flexibilité.



#### Conception de Pneu de Secours Avant

Equipé de roues coulissantes, d'un interrupteur mécanique, il est facile à sortir et relativement à l'abri du vol.



#### Réservoir de Carburant Avant de 800L en Alliage d'Aluminium

*Véhicules hybrides/diesel uniquement.*  
Les matériaux en alliage d'aluminium sont sûrs et fiables, capables d'être recyclés, insensibles à la déformation et avec moins de sédiments, la conception consistant à placer le réservoir de carburant à l'avant agrandit l'espace du coffre à bagages.



#### Coffret Électrique Central

Le coffret électrique central est placé dans les bagages compartiment pour faciliter le contrôle et la réparation.



#### Connecteurs électriques AMP de qualité

Connecteurs d'appareils électriques résistants à l'eau AMP Importé des États-Unis peut améliorer la stabilité de appareils électriques sur l'ensemble du véhicule en raison de leur sécurité et de leur fiabilité.



#### Embrayage de Ventilateur à Commande Électronique

La vitesse de rotation du ventilateur peut être automatiquement ajusté par la température de l'eau du moteur, ce qui est plus économe en carburant, plus respectueux de l'environnement et il améliore la stabilité de l'ensemble du véhicule.

### SUPER TECHNOLOGIE



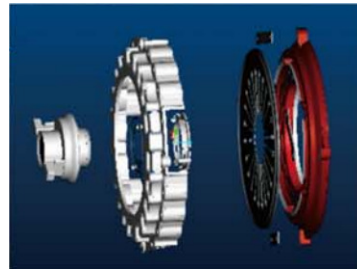
#### Utilisation Intensive de l'Acier Inoxydable

Le véhicule est équipé de colliers en acier inoxydable, de tuyaux d'intercooler et de vases d'expansion. Cet équipement en acier inoxydable apportera des avantages vers l'extension de la durée de vie du véhicule.



#### Jantes en Acier Forgé en Alliage d'Aluminium

Fort en rigidité, léger en poids, dissipe la chaleur rapidement, sûr, stable et économe en carburant.



#### Transmission Automatisée "Ultrashift"

Boîte à vitesses automatique, avec une excellente opérabilité, haute sensibilité qui peut garantir la sécurité de conduite.



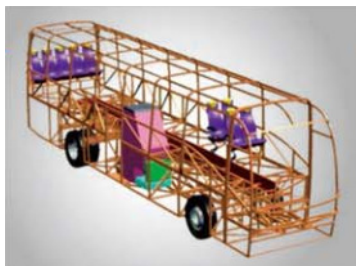
#### Système Anticollision "Radar Actif"

Les radars installés à l'avant, à l'arrière, à gauche et à droite du véhicule peuvent effectuer un balayage intelligent des obstacles, ce qui améliore considérablement la sécurité de l'ensemble du véhicule et augmente le plaisir de conduire.



#### Ceinture de Sécurité à Trois Points

En ajoutant une ceinture épaulière à une ceinture de sécurité à deux points, la ceinture de sécurité à trois points peut empêcher simultanément le corps du passager de se déplacer l'inclinaison vers l'avant et vers l'avant de la moitié supérieure du corps, améliore ainsi la sécurité des passagers.



#### Structure en Acier Galvanisé

Profilé carré en acier zingué double face importé d'Australie avec des pièces principales adoptant la technologie de pulvérisation de cire de cavité de moule, soudage de protection avec gaz mélangé, la structure est anti-corrosion et anti-usure résistant pour garantir **20 ans de durée de vie.**



#### Toit Moulé en une Seule Pièce

Toutes les connexions sont sans soudures, ce qui assure l'étanchéité à l'air, anticorrosion et planéité du toit du véhicule, résout les problèmes d'eau de pluie, fuites et infiltrations de poussière.



#### Tuyaux d'Échappement Montés sur le Dessus

*Véhicules hybrides/diesel uniquement.* Cela signifie une technologie de pointe qui innove dans les véhicules de de l'industrie tourisme. La conception de placer des tuyaux d'échappement au sommet des véhicules assure la sécurité de la de la sortie des gaz d'échappement et montre un plus grand respect pour les piétons.



### SUPER TECHNOLOGIE



#### EBS/ASR

Les secteurs renforcés de l'EBS et de l'ASR qui renforce la sécurité, la performances des véhicules, ainsi que pour répondre aux régulation prospective des marchés développés.

#### Systeme d'Extinction d'Incendie Automatique de Compartiment Moteur

*Véhicules hybrides/diesel uniquement.* La salle des machines est équipée d'un système d'extinction d'incendie automatique pour assurer une lutte contre l'incendie automatique et rapide en cas de feu dans la salle des machines

### DESIGN INTÉRIEUR ERGONOMIQUE



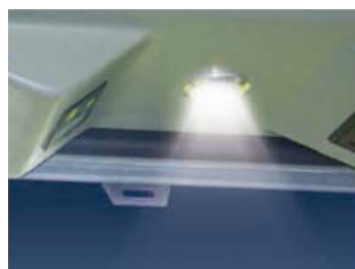
#### Chargeur de Fauteuils Roulants

Entièrement automatique et la plate-forme élévatrice pliable pour les personnes handicapées peut fournir un passage sans obstacle pour les personnes handicapées d'une manière rapide et commode.



#### Sièges pour Enfants/ Bébés

La conception confortable et attentive du siège bébé garantit la sécurité des enfants et reflète la recherche de détails axés sur l'humain et de soins méticuleux envers les passagers.



#### Lumière de Lecture

C'est pratique pour le conducteurs pour vérifier les informations, plus humain et plus sûr.



#### Congélateur et Réfrigérateur

Fournir une certaine garantie pour les longs trajets et apporter aux passagers une plus grande commodité.



### SUPER TECHNOLOGIE



#### Siège Conducteur

Siège conducteur à ressort pneumatique importé d'Allemagne est équipé de fonctions pour mémoriser électroniquement la taille et le poids, il dispose également d'un chauffage électrique fonction pour réduire efficacement la fatigue de conduite.



#### Pare-Brise Avant en Deux Pièces

Il adopte un support central qui fournit non seulement un excellent support mais peut également amortir les forces extérieures. C'est à la fois agréable dans aspect et facile pour l'entretien.



#### Téléviseur LCD et Hauts-Parleurs Électriques

Équipement de caisson de basses avec TV LCD capable de se déployer électriquement, apporte du plaisir aux passagers.



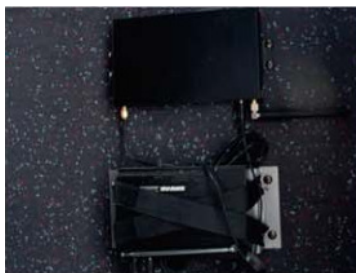
#### Lampes HID

Système électrique en verre avec fonction de dégivrage, les lampes HID améliorent considérablement la sûreté de conduite.



#### GPS

Technologies avancées normalement montés sur les berlines, y compris le GPS, le système de navigation par satellite, le levier de vitesses court sont disponibles en option, qui sont généralement en avance sur les normes de l'industrie.



#### Interface USB, stockage de Musique sur Disque Dur et Wifi à Bord

Capable de soulager fatigue des passagers pendant les longs trajets et offer un plaisir fantastique apporté par un divertissement vivant.



#### Purificateur d'Air

Spécialement conçu pour des véhicules de tourisme, il est installé au-dessus de l'habitacle : en éliminant en profondeur les bactéries et en apportant une purification globale, il améliore la qualité de l'air à l'intérieur des véhicules et donne un confort supplémentaire au voyage.



#### Unités de Refroidissement et de Chauffage indépendantes dans la Zone de Conduite

Nous fournissons en toute sécurité et service confortable au public : il adopte une unité de refroidissement et de chauffage indépendantes dans la zone de conduite pour apporter un plus grande confort tant pour le conducteur que pour les passagers.





### PRESENTATION DE NOS BUS 100% ELECTRIQUES



#### BUS 100% ELECTRIQUES

Contribuant à la constitution d'une flotte de véhicules respectueux de l'environnement, Sun-Groupe propose une gamme utile de véhicules électriques comprenant des bus et autocars de ville.

Nos catégories sont les suivantes :

- Urbain
  - 2 Essieux
  - 3 Essieux
  - Articulés
  - Plancher bas
- Banlieue
- Intercity (touristique, véhiculé)
- International
- Longue Distance



### Catégories

## URBAIN 2 ESSIEUX

Jusqu'à 13.2m  
Capacité : 49 + 2 (zones chaises roulantes)



## URBAIN 3 ESSIEUX

Jusqu'à 13.2m  
Capacité : 90 + 2 (zones chaises roulantes)





### Catégories

## URBAIN ARTICULÉS

Jusqu'à 18m  
Capacité : 120 + 2 (zones à chaises roulantes)



## URBAIN PLANCHER BAS

12m à 15m





### Catégories

#### BANLIEUE

8.6m à 11m  
Usages divers



#### INTERCITY

9m à 18m



**Catégories****INTERCITY**

Jusqu'à 18m  
Capacité : 40-60

**INTERCITY**

11m à 12.5m  
Applications Diverses





### Catégories

#### INTERCITY

13.5m à 14.5m  
Applications Diverses



#### LONGUE DISTANCE

12m à 15m  
International et Longues Distances



### PRÉSENTATION DE NOS BUS 100% ÉLECTRIQUES

#### STATIONS SOLAIRES

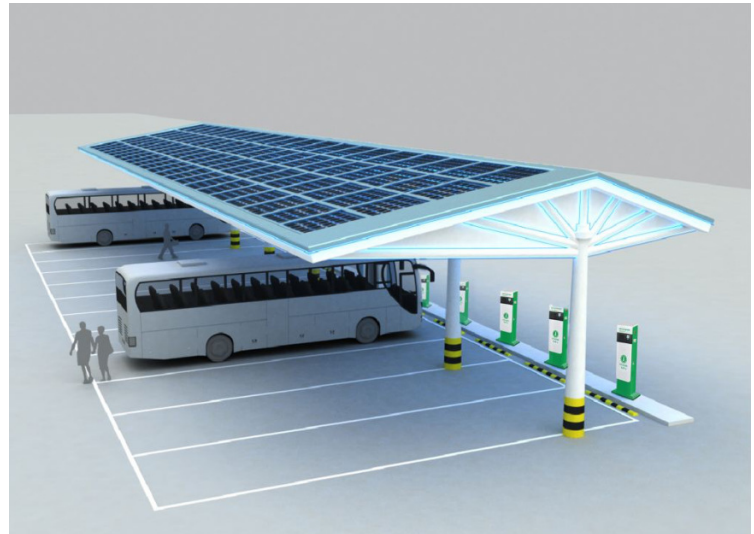
Un véritable moyen de transport respectueux de l'environnement doit utiliser les ressources naturelles renouvelables disponibles. Pour cette raison, Sun-Groupe propose toujours son forfait tout-en-un, bus et bornes de recharge.

#### CHARGEUR RAPIDE

Nos chargeurs sont capables de recharger un bus entre 30 minutes et 2 heures.

#### Situations Applicables pour ce Chargeur

Ils conviennent aux occasions telles que les stations de recharge spéciales de la ville qui permettent de recharger les bus, les taxis, les véhicules de service public, les véhicules d'assainissement, les véhicules logistiques, etc. bornes de recharge publiques en ville qui permettent de recharger les voitures privées, les navetteurs, les bus ; bornes de recharge pour autoroutes interurbaines et autres occasions nécessitant une recharge rapide et spéciale.





### SG-BUS-A01E



### DONNÉES TECHNIQUES



RÉFÉRENCE	SG-BUS-A01E	TARE [KG]	13'000
MOTEUR	ELECTRIQUE	POIDS BRUT [KG]	18'000
TYPE	AIMANT PERMANENT SYNCHRONE	CAPACITÉ BATTERIE [KWH]	324
DIMENSIONS GÉNÉRALES [MM]	10990X2500X3610	PUISSANCE MAX DE CHARGE [KW]	300
NOMBRE DE PLACES	47	TEMPS DE CHARGE [H]	1.5
VITESSE MAXIMALE [KM/H]	85	PUISSANCE CONTINUE [KW]	100
AUTONOMIE [KM]	320		





**SG-BUS-A02E****DONNÉES TECHNIQUES**

RÉFÉRENCE	SG-BUS-A02E	TARE [KG]	9'000
MOTEUR	ELECTRIQUE	POIDS BRUT [KG]	13'500
TYPE	AIMANT PERMANENT SYNCHRONE	CAPACITÉ BATTERIE [KWH]	255
DIMENSIONS GÉNÉRALES [MM]	8600X2420X3200	PUISSANCE MAX DE CHARGE [KW]	200
NOMBRE DE PLACES	37	TEMPS DE CHARGE [H]	1.5
VITESSE MAXIMALE [KM/H]	100	PUISSANCE CONTINUE [KW]	90
AUTONOMIE [KM]	255		



### SG-BUS-A03E



### DONNÉES TECHNIQUES



RÉFÉRENCE	SG-BUS-A03E	TARE [KG]	13'000
MOTEUR	ELECTRIQUE	POIDS BRUT [KG]	18'000
TYPE	AIMANT PERMANENT SYNCHRONE	CAPACITÉ BATTERIE [KWH]	324
DIMENSIONS GÉNÉRALES [MM]	10500X2485X3240	PUISSANCE MAX DE CHARGE [KW]	300
NOMBRE DE PLACES	47	TEMPS DE CHARGE [H]	1.5
VITESSE MAXIMALE [KM/H]	85	PUISSANCE CONTINUE [KW]	100
AUTONOMIE [KM]	320		

**SG-BUS-A04E****DONNÉES TECHNIQUES**

RÉFÉRENCE	SG-BUS-A04E	TARE [KG]	14'500
MOTEUR	ELECTRIQUE	POIDS BRUT [KG]	19'000
TYPE	AIMANT PERMANENT SYNCHRONE	CAPACITÉ BATTERIE [KWH]	350
DIMENSIONS GÉNÉRALES [MM]	12325X2485X3387	PUISSANCE MAX DE CHARGE [KW]	300
NOMBRE DE PLACES	57	TEMPS DE CHARGE [H]	1.5
VITESSE MAXIMALE [KM/H]	85	PUISSANCE CONTINUE [KW]	100
AUTONOMIE [KM]	320		

**SG-BUS-A05E****DONNÉES TECHNIQUES**

RÉFÉRENCE	SG-BUS-A05E	TARE [KG]	16'500
MOTEUR	ELECTRIQUE	POIDS BRUT [KG]	25'000
TYPE	AIMANT PERMANENT SYNCHRONE	CAPACITÉ BATTERIE [KWH]	400
DIMENSIONS GÉNÉRALES [MM]	14500X2495X3460	PUISSANCE MAX DE CHARGE [KW]	300
NOMBRE DE PLACES	70	TEMPS DE CHARGE [H]	2.0
VITESSE MAXIMALE [KM/H]	85	PUISSANCE CONTINUE [KW]	100
AUTONOMIE [KM]	340		



SG-BUS-A06E



### DONNÉES TECHNIQUES



RÉFÉRENCE	SG-BUS-A06E	TARE [KG]	13'000
MOTEUR	ELECTRIQUE	POIDS BRUT [KG]	18'000
TYPE	AIMANT PERMANENT SYNCHRONE	CAPACITÉ BATTERIE [KWH]	324
DIMENSIONS GÉNÉRALES [MM]	10755X2490X3480	PUISSANCE MAX DE CHARGE [KW]	300
NOMBRE DE PLACES	45	TEMPS DE CHARGE [H]	1.5
VITESSE MAXIMALE [KM/H]	85	PUISSANCE CONTINUE [KW]	100
AUTONOMIE [KM]	320		



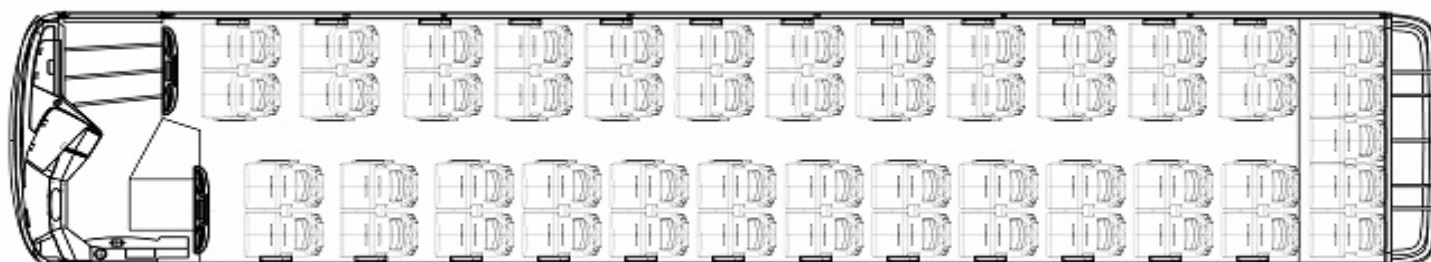
### SG-BUS-A07E



### DONNÉES TECHNIQUES



RÉFÉRENCE	SG-BUS-A07E	TARE [KG]	14'500
MOTEUR	ELECTRIQUE	POIDS BRUT [KG]	19'000
TYPE	AIMANT PERMANENT SYNCHRONÉ	CAPACITÉ BATTERIE [KWH]	350
DIMENSIONS GÉNÉRALES [MM]	13200X2490X3480	PUISSANCE MAX DE CHARGE [KW]	300
NOMBRE DE PLACES	61	TEMPS DE CHARGE [H]	1.5
VITESSE MAXIMALE [KM/H]	85	PUISSANCE CONTINUE [KW]	100
AUTONOMIE [KM]	320		



**SG-BUS-A08E****DONNÉES TECHNIQUES**

RÉFÉRENCE	SG-BUS-A08E	TARE [KG]	16'500
MOTEUR	ELECTRIQUE	POIDS BRUT [KG]	25'000
TYPE	AIMANT PERMANENT SYNCHRONE	CAPACITÉ BATTERIE [KWH]	400
DIMENSIONS GÉNÉRALES [MM]	14500X2490X3480	PUISSANCE MAX DE CHARGE [KW]	300
NOMBRE DE PLACES	71	TEMPS DE CHARGE [H]	2.0
VITESSE MAXIMALE [KM/H]	85	PUISSANCE CONTINUE [KW]	100
AUTONOMIE [KM]	340		

**SG-BUS-A09E****DONNÉES TECHNIQUES**

RÉFÉRENCE	SG-BUS-A09E	TARE [KG]	14'500
MOTEUR	ELECTRIQUE	POIDS BRUT [KG]	19'000
TYPE	AIMANT PERMANENT SYNCHRONE	CAPACITÉ BATTERIE [KWH]	350
DIMENSIONS GÉNÉRALES [MM]	13200X2590X3600	PUISSANCE MAX DE CHARGE [KW]	300
NOMBRE DE PLACES	53	TEMPS DE CHARGE [H]	1.5
VITESSE MAXIMALE [KM/H]	85	PUISSANCE CONTINUE [KW]	100
AUTONOMIE [KM]	320		



**SG-BUS-A10E****DONNÉES TECHNIQUES**

RÉFÉRENCE	SG-BUS-A10E	TARE [KG]	15'500
MOTEUR	ELECTRIQUE	POIDS BRUT [KG]	25'000
TYPE	AIMANT PERMANENT SYNCHROME	CAPACITÉ BATTERIE [KWH]	400
DIMENSIONS GÉNÉRALES [MM]	13890X2590X3750	PUISSANCE MAX DE CHARGE [KW]	300
NOMBRE DE PLACES	56	TEMPS DE CHARGE [H]	2.0
VITESSE MAXIMALE [KM/H]	85	PUISSANCE CONTINUE [KW]	100
AUTONOMIE [KM]	340		



### SG-BUS-A11E



### DONNÉES TECHNIQUES



RÉFÉRENCE	SG-BUS-A11E	TARE [KG]	14'000
MOTEUR	ELECTRIQUE	POIDS BRUT [KG]	28'000
TYPE	AIMANT PERMANENT SYNCHRONE	CAPACITÉ BATTERIE [KWH]	324
DIMENSIONS GÉNÉRALES [MM]	10795X2550X3595	PUISSANCE MAX DE CHARGE [KW]	300
NOMBRE DE PLACES	40	TEMPS DE CHARGE [H]	1.5
VITESSE MAXIMALE [KM/H]	85	PUISSANCE CONTINUE [KW]	100
AUTONOMIE [KM]	320		



**SG-BUS-A12E**



**DONNÉES TECHNIQUES**



RÉFÉRENCE	SG-BUS-A12E	TARE [KG]	13'000
MOTEUR	ELECTRIQUE	POIDS BRUT [KG]	18'000
TYPE	AIMANT PERMANENT SYNCHRONE	CAPACITÉ BATTERIE [KWH]	324
DIMENSIONS GÉNÉRALES [MM]	11980X2500X3500	PUISSANCE MAX DE CHARGE [KW]	300
NOMBRE DE PLACES	65	TEMPS DE CHARGE [H]	1.5
VITESSE MAXIMALE [KM/H]	85	PUISSANCE CONTINUE [KW]	100
AUTONOMIE [KM]	320		



### SG-BUS-A13E



### DONNÉES TECHNIQUES



RÉFÉRENCE	SG-BUS-A13E	TARE [KG]	10'000
MOTEUR	ELECTRIQUE	POIDS BRUT [KG]	16'000
TYPE	AIMANT PERMANENT SYNCHRONE	CAPACITÉ BATTERIE [KWH]	200
DIMENSIONS GÉNÉRALES [MM]	8995X2495X3250	PUISSANCE MAX DE CHARGE [KW]	100
NOMBRE DE PLACES	37	TEMPS DE CHARGE [H]	2.0
VITESSE MAXIMALE [KM/H]	85	PUISSANCE CONTINUE [KW]	100
AUTONOMIE [KM]	200		

**SG-BUS-A14E****DONNÉES TECHNIQUES**

RÉFÉRENCE	SG-BUS-A14E	TARE [KG]	14'000
MOTEUR	ELECTRIQUE	POIDS BRUT [KG]	19'000
TYPE	AIMANT PERMANENT SYNCHRONE	CAPACITÉ BATTERIE [KWH]	324
DIMENSIONS GÉNÉRALES [MM]	10990X2500X3600	PUISSANCE MAX DE CHARGE [KW]	300
NOMBRE DE PLACES	44	TEMPS DE CHARGE [H]	1.5
VITESSE MAXIMALE [KM/H]	85	PUISSANCE CONTINUE [KW]	100
AUTONOMIE [KM]	320		

**SG-BUS-A15E****DONNÉES TECHNIQUES**

RÉFÉRENCE	SG-BUS-A15E	TARE [KG]	13'000
MOTEUR	ELECTRIQUE	POIDS BRUT [KG]	18'000
TYPE	AIMANT PERMANENT SYNCHRONE	CAPACITÉ BATTERIE [KWH]	255
DIMENSIONS GÉNÉRALES [MM]	17930X2495X3220	PUISSANCE MAX DE CHARGE [KW]	155
NOMBRE DE PLACES	76	TEMPS DE CHARGE [H]	2.0
VITESSE MAXIMALE [KM/H]	85	PUISSANCE CONTINUE [KW]	100
AUTONOMIE [KM]	250		

**SG-BUS-A16E****DONNÉES TECHNIQUES**

RÉFÉRENCE	SG-BUS-A16E	TARE [KG]	15'000
MOTEUR	ELECTRIQUE	POIDS BRUT [KG]	12'000
TYPE	AIMANT PERMANENT SYNCHRONE	CAPACITÉ BATTERIE [KWH]	255
DIMENSIONS GÉNÉRALES [MM]	14980X2550X3100	PUISSANCE MAX DE CHARGE [KW]	150
NOMBRE DE PLACES	45	TEMPS DE CHARGE [H]	2.0
VITESSE MAXIMALE [KM/H]	85	PUISSANCE CONTINUE [KW]	100
AUTONOMIE [KM]	250		



SG-BUS-A17E

**DONNÉES TECHNIQUES**

RÉFÉRENCE	SG-BUS-A17E	TARE [KG]	18'000
MOTEUR	ELECTRIQUE	POIDS BRUT [KG]	25'000
TYPE	AIMANT PERMANENT SYNCHRONE	CAPACITÉ BATTERIE [KWH]	350
DIMENSIONS GÉNÉRALES [MM]	17930X2495X3220	PUISSANCE MAX DE CHARGE [KW]	150
NOMBRE DE PLACES	76	TEMPS DE CHARGE [H]	2.0
VITESSE MAXIMALE [KM/H]	85	PUISSANCE CONTINUE [KW]	100
AUTONOMIE [KM]	250		



**SG-BUS-A18E****DONNÉES TECHNIQUES**

RÉFÉRENCE	SG-BUS-A18E	TARE [KG]	6'300
MOTEUR	ELECTRIQUE	POIDS BRUT [KG]	8'000
TYPE	AIMANT PERMANENT SYNCHRONE	CAPACITÉ BATTERIE [KWH]	97
DIMENSIONS GÉNÉRALES [MM]	6129X2182X3125	PUISSANCE MAX DE CHARGE [KW]	100
NOMBRE DE PLACES	17	TEMPS DE CHARGE [H]	1.5
VITESSE MAXIMALE [KM/H]	90	PUISSANCE CONTINUE [KW]	110
AUTONOMIE [KM]	100		



### SG-BUS-A19E



### DONNÉES TECHNIQUES



RÉFÉRENCE	SG-BUS-A19E	TARE [KG]	3'220
MOTEUR	ELECTRIQUE	POIDS BRUT [KG]	4'390
TYPE	AIMANT PERMANENT SYNCHRONE	CAPACITÉ BATTERIE [KWH]	75
DIMENSIONS GÉNÉRALES [MM]	6020X2005X2650	PUISSANCE MAX DE CHARGE [KW]	150
NOMBRE DE PLACES	14	TEMPS DE CHARGE [H]	1.0
VITESSE MAXIMALE [KM/H]	100	PUISSANCE CONTINUE [KW]	120
AUTONOMIE [KM]	100		



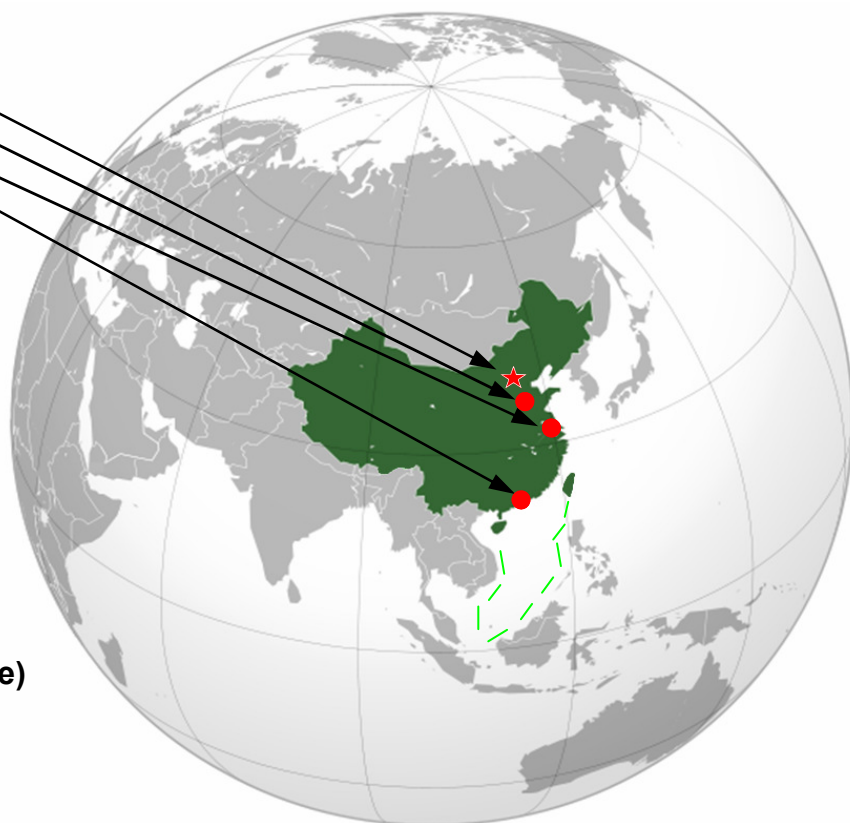
Sun-Groupe Co. Ltd (China)

Beijing  
Head Quarter, Puyang (Henan)  
Shanghai, Dongguan, Zhongshan  
Logistic Hong Kong



Sun-Groupe Sàrl (Suisse)

Cornaux  
Hauterive



100% ELECTRIQUE • CNG • HYDROGENE



L'ALLIANCE DES MEILLEURS