

SUN-GROUPE

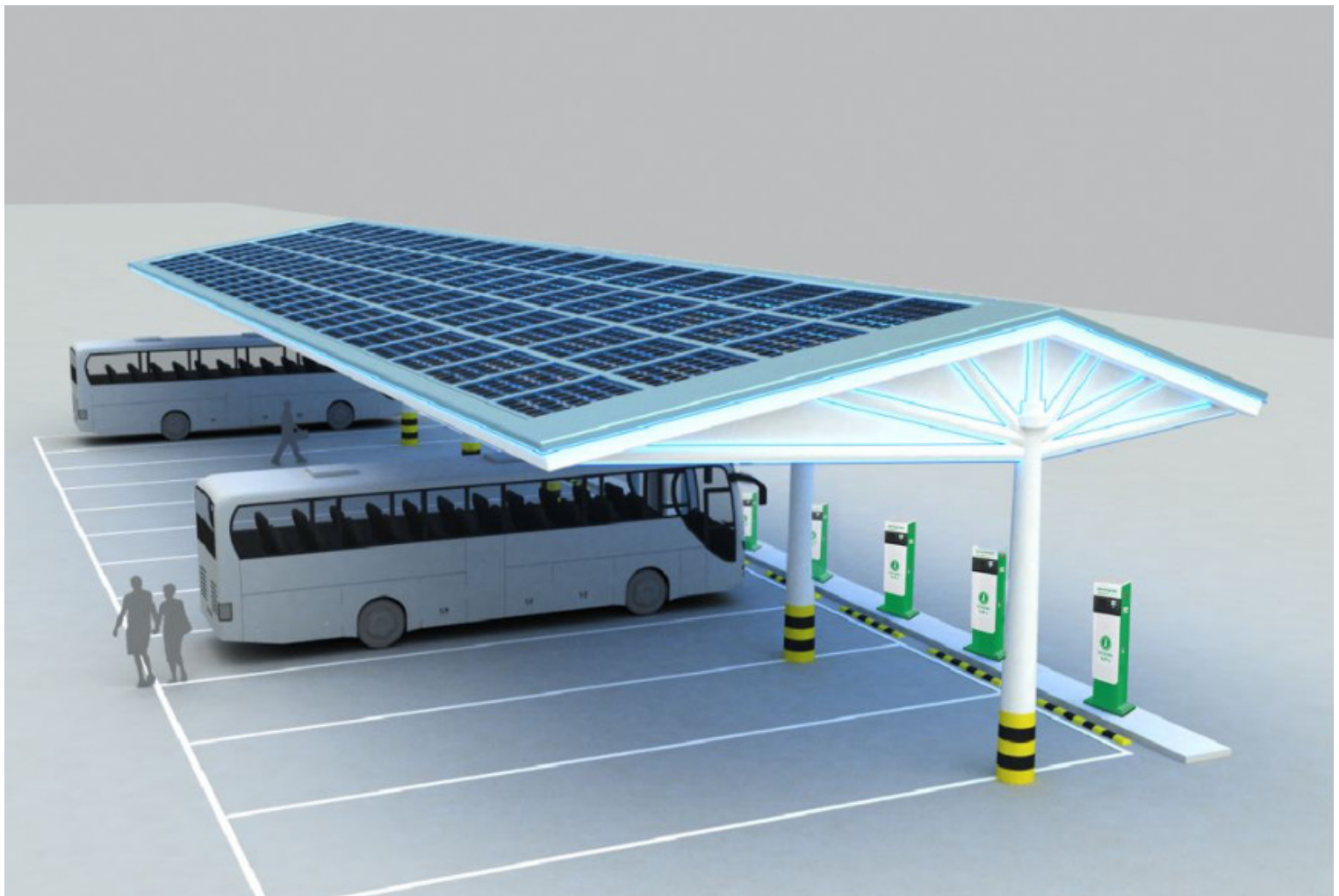
BUS

MODERNO ED ECONOMICO

2024-03



100% ELETTRICO • METANO • IDROGENO



L'ALLEANZA DEI MIGLIORI



## SUN-GROUPE

Sun-Groupe è una società commerciale e di servizi che rappresenta gruppi industriali di tutto il mondo.

Con sede a Neuchâtel, Svizzera e nella città di Puyang, provincia di Henan nella Repubblica Popolare Cinese, la nostra azienda ha collegamenti diretti e strategici con il mercato e la produzione che forniscono ai nostri clienti i migliori prezzi, personalizzazione e il più alto rapporto qualità-prezzo.

## IN CINA DAL 1992

Sun-Group in Cina ha una lunga esperienza in diversi settori di attività: edilizia, commercio internazionale (import & export) di merci nonché digitalizzazione e sviluppi informatici.

Sotto il nome di Jianxing Zaojia, Sun-Groupe è il primo ufficio di progettazione di ingegneri edili nella città di Puyang.

Forze produttive cinesi e svizzere unite e competenza nella qualità dei prodotti e dei servizi, potenza Sun-Groupe per soddisfare clienti di vari settori e settori (pubblici, industriali, aziendali, amministrativi, associazioni e privati).

## DALLA CINA, AUTOBUS ELETTRICI

Nel 2007, Sun-Group China (Jianxing Zaojia) ha stabilito contatti con fabbriche di autobus per il mercato interno.

In collaborazione con un gruppo di fabbriche partner produttrici autobus della migliore qualità, la nostra azienda ha aperto il mercato internazionale all'inizio del 2020.

La Svizzera è nota come uno dei mercati più difficili, i clienti sono molto esigenti in termini di qualità e rapporto qualità-prezzo. Sun-Groupe seleziona i prodotti migliori e adattati alle richieste dei clienti.

Il nostro ufficio di progettazione tecnica sta inoltre sviluppando nuovi prodotti per autobus.



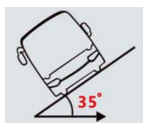


GRANDE ATTENZIONE AI DETTAGLI ED ELEVATI STANDARD DI CONTROLLO QUALITÀ

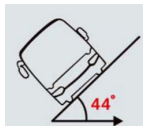


### Misura del baricentro

Primo produttore ad adottare un metodo di prova del baricentro accreditato secondo gli standard ADR Australiano. Progettazione accurata e calcolo preciso garantisce la stabilità del baricentro dell'intero veicolo.



La soglia dell'angolo di inclinazione dello standard internazionale di ribaltamento è di 35°.



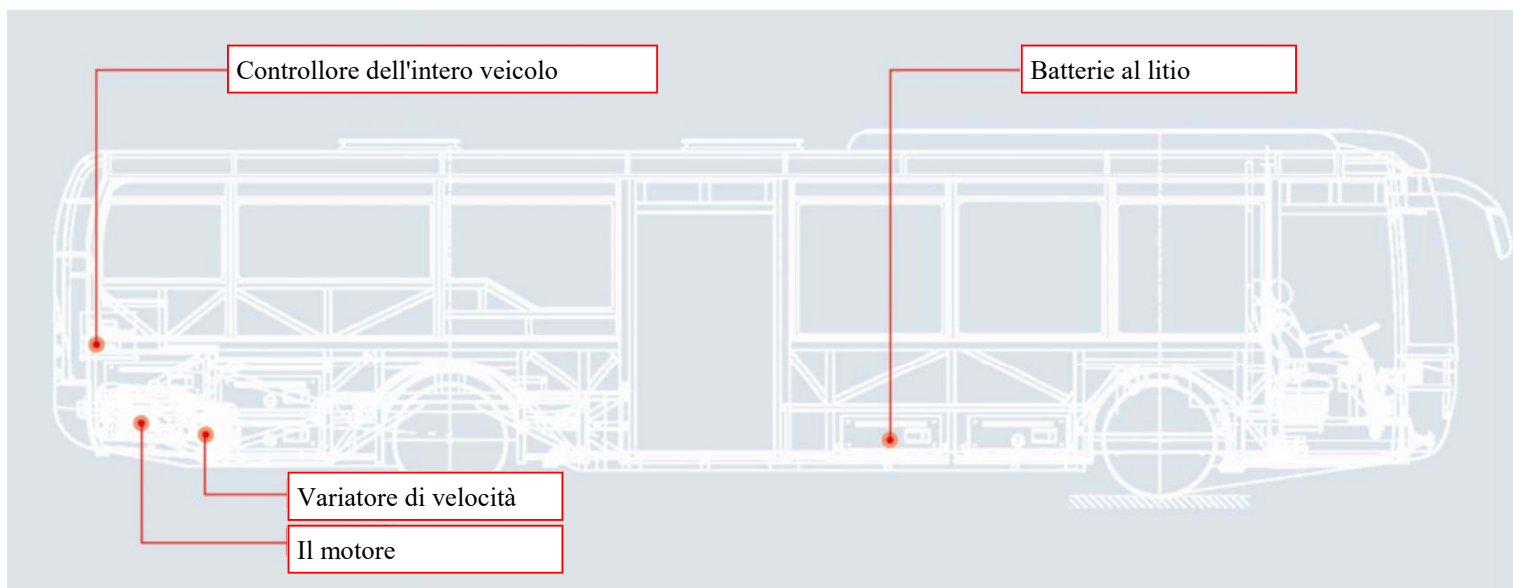
Superiamo di molto lo standard internazionale fissando il grado a 44.

### Prova di tenuta

Tutti gli autobus sono testati in condizioni difficili, comprese le strade allagate. Molto importante per i veicoli elettrici garantire condizioni di impermeabilità alle batterie e al veicolo stesso.



### SUN-GROUPE|BUS



**Sistema ECAS**



**Zincatura su entrambi i lati**



**travi a U**

### SUPER TECNOLOGIA



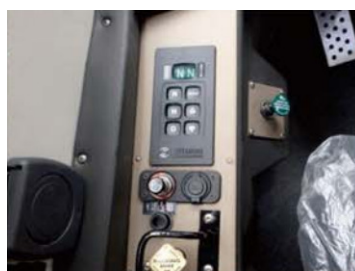
**Sospensione aerea**

Le 8 sospensioni pneumatiche airbag in configurazione 2+42 offre prestazioni affidabili, smorza il rumore all'interno, che tiene conto efficacemente sia dinamismo che comfort, prolunga la vita del veicolo.



**Sospensioni anteriori Indipendente**

Riduce significativamente l'inclinazione e le vibrazioni del veicolo. Migliora l'aderenza delle ruote al suolo.



**Sistema di cambio "Touchtone"**

Facile da usare e precisione in interruttore del cambio



**Pattini antiscivolo per telaio**

Pattini progettati per Proteggi il veicolo nella parte anteriore, posteriore, sinistra, destra per migliorare la sicurezza dell'intero veicolo.

### SUPER TECNOLOGIA



#### Sistema di controllo bus CAN

Importatore di autobus da Dati CAN, in grado di trasmettere comunicazioni in tempo reale e diagnosi dei problemi, riducono i cavi tra le apparecchiature e migliorano efficacemente l'affidabilità del sistema.



#### Freni a disco anteriori e posteriori

Set completo di freni a disco importati dalla Germania, stabile in frenata e bassa rumorosità.



#### Sterzo a quattro ruote motrici

Progettazione del ponte l'assale posteriore a doppio asse con cambio automatico facilita la rotazione del veicolo, con ulteriori vantaggi di sicurezza, economia energia e grande flessibilità.



#### Design della ruota di scorta anteriore

Dotato di ruote scorrevole, a interruttore meccanico, è facile da estrarre e relativamente al sicuro dai furti.



#### Serbatoio carburante anteriore in lega di alluminio 800L

*Solo veicoli ibridi / diesel.* I materiali in lega di alluminio sono sicuri e affidabili, in grado di essere riciclati, insensibile alla deformazione e con meno sedimenti, il progetto di collocare il serbatoio del carburante anteriore amplia lo spazio del vano bagagli.



#### Scatola elettrica centrale

La scatola elettrica centrale si trova nel bagaglio scomparto per una facile ispezione e riparazione.



#### Connettori elettrici AMP di qualità

I connettori per apparecchi elettrici resistenti all'acqua AMP Importati dagli Stati Uniti possono migliorare la stabilità di dispositivi elettrici in tutto il veicolo per la loro sicurezza e affidabilità.



#### Frizione della ventola a controllo elettronico

La velocità di rotazione della ventola può essere regolato automaticamente dalla temperatura dell'acqua del motore, che è più efficiente in termini di consumo di carburante, più rispettoso dell'ambiente e migliora la stabilità di l'intero veicolo.



### SUPER TECNOLOGIA



#### Uso intensivo dell'acciaio inossidabile

Il veicolo è dotato di fascette inox, tubi intercooler e serbatoi di espansione. Questa attrezzatura in acciaio inossidabile porterà vantaggi nell'allungare la durata della vita del veicolo.



#### Cerchi in acciaio forgiato in lega di alluminio

Forte nella rigidità, leggero, dissipa il calore rapidamente, sicuro, stabile ed efficiente nei consumi.



#### Trasmissione "Ultrashift" automatizzata

Riduttore automatico, con un'eccellente operabilità, alta sensibilità che può garantire la sicurezza di guida.



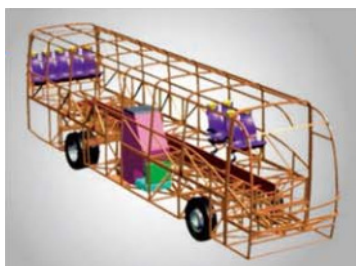
#### Sistema anticollisione "Radar attivo"

Radar installati sulla parte anteriore, posteriore, sinistra e destra del veicolo può eseguire un'ispezione intelligente di ostacoli, che migliora notevolmente la sicurezza di tutto il veicolo e aumenta il piacere di guida.



#### Cintura di sicurezza a tre punti

Aggiungendo una cintura per le spalle a una cintura di sicurezza a due punti, la cintura di sicurezza a tre punti può impedire contemporaneamente al corpo del passeggero di muoversi l'inclinazione in avanti e in avanti della metà superiore del corpo, migliora così la sicurezza dei passeggeri.



#### Struttura d'acciaio Zincato

Profilo quadrato in acciaio zincato a doppia faccia importato dall'Australia con pezzi principali che adottano la Tecnologia di spruzzatura di cera per cavità di stampo, saldatura protettiva con gas misto, la struttura è resistente alla corrosione e all'usura per garantire **20 anni di vita utile**.



#### Tetto modellato in un unico pezzo

Tutte le connessioni sono senza soluzione di continuità, il che garantisce la tenuta all'aria, anticorrosione e planarità del tetto del veicolo, risolve i problemi di acqua piovana, perdite e infiltrazioni di polvere.



#### Tubi di scarico montati in alto

*Solo veicoli ibridi / diesel.* significa a tecnologia all'avanguardia che innova nei veicoli per il settore turistico. Il progetto di posizionare i tubi di scarico nella parte superiore dei veicoli garantisce la sicurezza dell'uscita del gas scarico e mostra un maggiore rispetto per i pedoni.

**SUPER TECNOLOGIA**



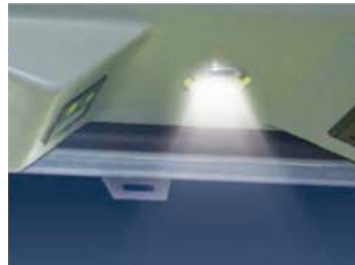
**EBS/ASR**

I settori rinforzati di EBS e ASR che aumenta la sicurezza, prestazioni del veicolo, nonché per soddisfare i requisiti normative previsione dei mercati sviluppati.

**Sistema di estinzione Incendio automatico del vano motore**

*Solo veicoli ibridi / diesel.*  
La sala macchine è dotata di un sistema di estinzione antincendio automatico per garantire fuoco automatico e rapido in caso di incendio in sala macchine

**DESIGN INTÉRIEUR ERGONOMIQUE**



**Caricabatteria per sedia rotolamento**

Completamente automatico e La piattaforma elevatrice pieghevole per disabili può fornire un passaggio senza barriere per disabili in modo rapido e comodo.

**Seggiolini per bambini/ neonati**

Il design comodo e attento del seggiolino per bambini garantisce la sicurezza di bambini e riflette il ricerca e cura dei dettagli incentrate sull'uomo meticoloso verso passeggeri.

**Luce per la lettura**

È conveniente per il conducenti per verificare le informazioni, più umane e più sicure.

**Congelatore e Frigo**

fornire un po' garantito a lungo percorsi e portare a passeggeri più grandi convenienza.



### SUPER TECHNOLOGIE



#### Sedile del guidatore

Sedile conducente a molla pneumatica importato dalla Germania è dotato di funzioni per memorizzare elettronicamente altezza e peso, ha anche una funzione di riscaldamento elettrico per ridurre efficacemente il stanchezza alla guida.



#### Parabrezza anteriore in due pezzi

Adotta un supporto centrale che non solo fornisce un ottimo supporto ma può anche smorzare le forze esterne. È sia piacevole nell'aspetto che di facile manutenzione.



#### TV LCD e altoparlanti elettrici

Equipaggiamento subwoofer con TV LCD in grado di dispiegarsi elettricamente, porta piacere ai passeggeri.



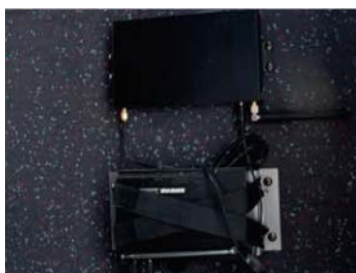
#### Lampade HID

Sistema elettrico in vetro con funzione di sbrinamento, migliorano le lampade HID considerevolmente sicurezza di guida.



#### GPS

Tecnologie avanzate normalmente montati su berline inclusi GPS, navigatore satelliti TARA, cambio corto sono disponibili come opzioni, generalmente superiori agli standard del settore.



#### Interfaccia USB, Archiviazione di musica su Hard Disk e Wifi a bordo

In grado di alleviare stanchezza del passeggero durante i lunghi viaggi e offre un piacere fantastico portato da un intrattenimento dal vivo.



#### Purificatore d'aria

Appositamente progettato per autoveicoli, si installa sopra l'abitacolo: eliminando a fondo i batteri e garantendo una depurazione complessiva, migliora la qualità dell'aria all'interno dei veicoli e dona un ulteriore comfort durante il viaggio.



#### Unità di raffreddamento e riscaldamento indipendente nella zona di guida

Forniamo sicurezza e servizio comodo al pubblico: adotta un'unità di raffreddamento e riscaldamento indipendenti nella zona di guida per offrire un maggiore comfort sia per il guidatore che per i passeggeri.





### PRESENTAZIONE DEI NOSTRI AUTOBUS 100% ELETTRICI



#### AUTOBUS ELETTRICO 100%

Contribuendo alla costituzione di una flotta di veicoli ecologici, Sun-Groupe offre un'utile gamma di veicoli elettrici inclusi autobus e allenatori della città.

Le nostre categorie sono le seguenti:

- Urbain
  - 2 Assali
  - 3 Assali
  - Articolati
  - Piano basso
- Sobborgo
- Intercity (turistico, trasportato)
- Internazionale
- Lunga distanza



### Categorie

#### URBAN 2 ASSI

Fino a 13,2 m  
Capienza : 49 + 2 (zone per disabili)



#### URBAN 3 ASSI

Fino a 13,2 m  
Capienza : 90 + 2 (zone per disabili)





### Categorie

## ARTICOLATO URBANO

Fino a 18 m  
Capienza : 120 + 2 (zone per disabili)



## PIANO BASSO URBANO

da 12m a 15m





### Categorie

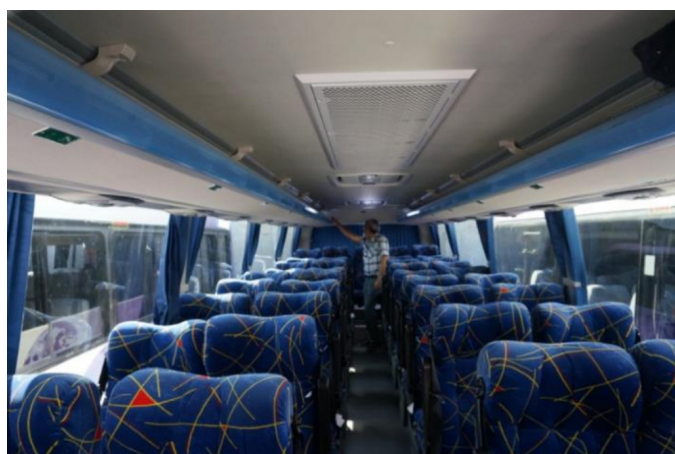
## SOBBORGO

da 8,6 m a 11 m  
Vari usi



## INTERCITY

da 9m a 18m





## Categorie

**INTERCITY**

Fino a 18 m  
Capacità : 40-60

**INTERCITY**

da 11 m a 12,5 m  
Varie applicazioni



**Categorie****INTERCITY**

da 13,5 m a 14,5 m  
Varie applicazioni

**LUNGA DISTANZA**

da 12m a 15m  
Internazionali e lunghe distanze



### PRESENTAZIONE DEI NOSTRI AUTOBUS 100% ELETTRICI

#### STAZIONI SOLARI

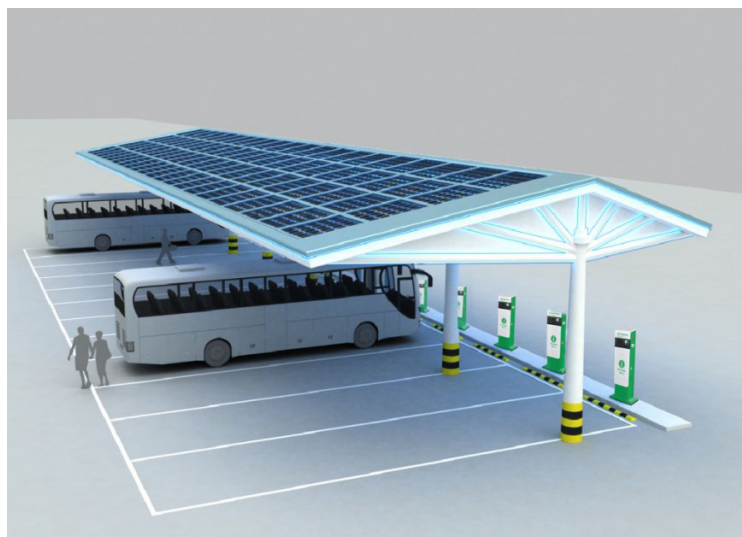
Un vero mezzo di trasporto rispettoso di l'ambiente deve utilizzare le risorse naturali rinnovabile disponibile. Per questo motivo, Sun-Groupe offre ancora il suo pacchetto all-in-one, autobus e stazioni di ricarica.

#### CARICABATTERIE VELOCE

I nostri caricabatterie sono in grado di caricare un autobus tra 30 minuti e 2 ore.

#### Situazioni applicabili per questo caricabatterie

Sono adatti per occasioni come stazioni di ricariche speciali cittadine che consentono la ricarica di autobus, taxi, mezzi di servizio pubblico, mezzi igienico-sanitari, mezzi logistici, ecc. voucher di ricarica pubblici in città che consentono la ricarica di auto private, pendolari, autobus; terminali ricarica per autostrade interurbane e altre occasioni che richiedono una ricarica rapida e speciale.





### SG-BUS-A01E



### DATI TECNICI



RIFERIMENTO	SG-BUS-A01E	TARA [KG]	13'000
IL MOTORE	ELETTRICO	PESO LORDO [KG]	18'000
TIPO	MAGNETE PERMANENTE SINCRONO	CAPACITÀ DELLA BATTERIA [KWH]	324
DIMENSIONI GENERALI [MM]	10990X2500X3610	POTENZA DI CARICO MASSIMA [KW]	300
NUMERO DI POSTI	47	TEMPO DI CARICAMENTO [H]	1.5
VELOCITÀ MASSIMA [KM/H]	85	POTENZA CONTINUA [KW]	100
AUTONOMIA [KM]	320		





**SG-BUS-A02E****DATI TECNICI**

RIFERIMENTO	SG-BUS-A02E	TARA [KG]	9'000
IL MOTORE	ELETTRICO	PESO LORDO [KG]	13'500
TIPO	MAGNETE PERMANENTE SINCRONO	CAPACITÀ DELLA BATTERIA [KWH]	255
DIMENSIONI GENERALI [MM]	8600X2420X3200	POTENZA DI CARICO MASSIMA [KW]	200
NUMERO DI POSTI	37	TEMPO DI CARICAMENTO [H]	1.5
VELOCITÀ MASSIMA [KM/H]	100	POTENZA CONTINUA [KW]	90
AUTONOMIA [KM]	255		

**SG-BUS-A03E****DATI TECNICI**

RIFERIMENTO	SG-BUS-A03E	TARA [KG]	13'000
IL MOTORE	ELETTRICO	PESO LORDO [KG]	18'000
TIPO	MAGNETE PERMANENTE SINCRONO	CAPACITÀ DELLA BATTERIA [KWH]	324
DIMENSIONI GENERALI [MM]	10500X2485X3240	POTENZA DI CARICO MASSIMA [KW]	300
NUMERO DI POSTI	47	TEMPO DI CARICAMENTO [H]	1.5
VELOCITÀ MASSIMA [KM/H]	85	POTENZA CONTINUA [KW]	100
AUTONOMIA [KM]	320		

**SG-BUS-A04E****DATI TECNICI**

RIFERIMENTO	SG-BUS-A04E	TARA [KG]	14'500
IL MOTORE	ELETTRICO	PESO LORDO [KG]	19'000
TIPO	MAGNETE PERMANENTE SINCRONO	CAPACITÀ DELLA BATTERIA [KWH]	350
DIMENSIONI GENERALI [MM]	12325X2485X3387	POTENZA DI CARICO MASSIMA [KW]	300
NUMERO DI POSTI	57	TEMPO DI CARICAMENTO [H]	1.5
VELOCITÀ MASSIMA [KM/H]	85	POTENZA CONTINUA [KW]	100
AUTONOMIA [KM]	320		

**SG-BUS-A05E****DATI TECNICI**

RIFERIMENTO	SG-BUS-A05E	TARA [KG]	16'500
IL MOTORE	ELETTRICO	PESO LORDO [KG]	25'000
TIPO	MAGNETE PERMANENTE SINCRONO	CAPACITÀ DELLA BATTERIA [KWH]	400
DIMENSIONI GENERALI [MM]	14500X2495X3460	POTENZA DI CARICO MAS- SIMA [KW]	300
NUMERO DI POSTI	70	TEMPO DI CARICAMENTO [H]	2.0
VELOCITÀ MASSIMA [KM/H]	85	POTENZA CONTINUA [KW]	100
AUTONOMIA [KM]	340		



SG-BUS-A06E

**DATI TECNICI**

RIFERIMENTO	SG-BUS-A06E	TARA [KG]	13'000
IL MOTORE	ELETTRICO	PESO LORDO [KG]	18'000
TIPO	MAGNETE PERMANENTE SINCRONO	CAPACITÀ DELLA BATTERIA [KWH]	324
DIMENSIONI GENERALI [MM]	10755X2490X3480	POTENZA DI CARICO MASSIMA [KW]	300
NUMERO DI POSTI	45	TEMPO DI CARICAMENTO [H]	1.5
VELOCITÀ MASSIMA [KM/H]	85	POTENZA CONTINUA [KW]	100
AUTONOMIA [KM]	320		



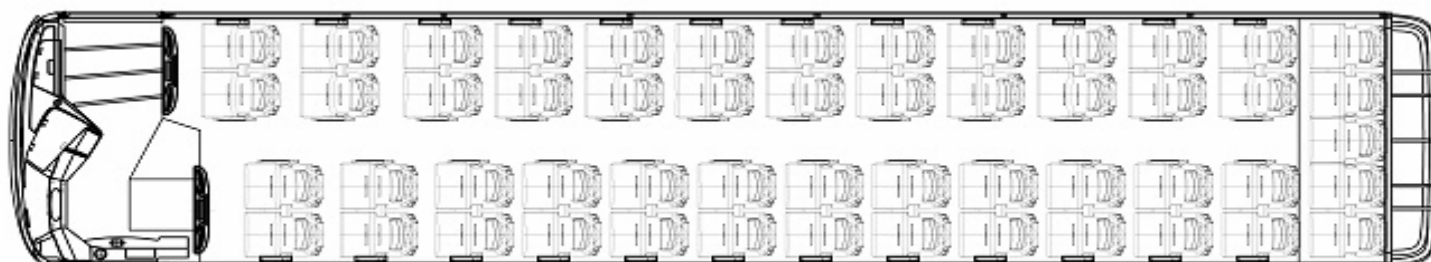
SG-BUS-A07E



### DATI TECNICI



RIFERIMENTO	SG-BUS-A07E	TARA [KG]	14'500
IL MOTORE	ELETTRICO	PESO LORDO [KG]	19'000
TIPO	MAGNETE PERMANENTE SINCRONO	CAPACITÀ DELLA BATTERIA [KWH]	350
DIMENSIONI GENERALI [MM]	13200X2490X3480	POTENZA DI CARICO MASSIMA [KW]	300
NUMERO DI POSTI	61	TEMPO DI CARICAMENTO [H]	1.5
VELOCITÀ MASSIMA [KM/H]	85	POTENZA CONTINUA [KW]	100
AUTONOMIA [KM]	320		



**SG-BUS-A08E****DATI TECNICI**

RIFERIMENTO	SG-BUS-A08E	TARA [KG]	16'500
IL MOTORE	ELETTRICO	PESO LORDO [KG]	25'000
TIPO	MAGNETE PERMANENTE SINCRONO	CAPACITÀ DELLA BATTERIA [KWH]	400
DIMENSIONI GENERALI [MM]	14500X2490X3480	POTENZA DI CARICO MASSIMA [KW]	300
NUMERO DI POSTI	71	TEMPO DI CARICAMENTO [H]	2.0
VELOCITÀ MASSIMA [KM/H]	85	POTENZA CONTINUA [KW]	100
AUTONOMIA [KM]	340		

**SG-BUS-A09E****DATI TECNICI**

RIFERIMENTO	SG-BUS-A09E	TARA [KG]	14'500
IL MOTORE	ELETTRICO	PESO LORDO [KG]	19'000
TIPO	MAGNETE PERMANENTE SINCRONO	CAPACITÀ DELLA BATTERIA [KWH]	350
DIMENSIONI GENERALI [MM]	13200X2590X3600	POTENZA DI CARICO MASSIMA [KW]	300
NUMERO DI POSTI	53	TEMPO DI CARICAMENTO [H]	1.5
VELOCITÀ MASSIMA [KM/H]	85	POTENZA CONTINUA [KW]	100
AUTONOMIA [KM]	320		



**SG-BUS-A10E****DATI TECNICI**

RIFERIMENTO	SG-BUS-A10E	TARA [KG]	15'500
IL MOTORE	ELETTRICO	PESO LORDO [KG]	25'000
TIPO	MAGNETE PERMANENTE SINCRONO	CAPACITÀ DELLA BATTERIA [KWH]	400
DIMENSIONI GENERALI [MM]	13890X2590X3750	POTENZA DI CARICO MASSIMA [KW]	300
NUMERO DI POSTI	56	TEMPO DI CARICAMENTO [H]	2.0
VELOCITÀ MASSIMA [KM/H]	85	POTENZA CONTINUA [KW]	100
AUTONOMIA [KM]	340		

**SG-BUS-A11E****DATI TECNICI**

RIFERIMENTO	SG-BUS-A11E	TARA [KG]	14'000
IL MOTORE	ELETTRICO	PESO LORDO [KG]	28'000
TIPO	MAGNETE PERMANENTE SINCRONO	CAPACITÀ DELLA BATTERIA [KWH]	324
DIMENSIONI GENERALI [MM]	10795X2550X3595	POTENZA DI CARICO MASSIMA [KW]	300
NUMERO DI POSTI	40	TEMPO DI CARICAMENTO [H]	1.5
VELOCITÀ MASSIMA [KM/H]	85	POTENZA CONTINUA [KW]	100
AUTONOMIA [KM]	320		

**SG-BUS-A12E****DATI TECNICI**

RIFERIMENTO	SG-BUS-A12E	TARA [KG]	13'000
IL MOTORE	ELETTRICO	PESO LORDO [KG]	18'000
TIPO	MAGNETE PERMANENTE SINCRONO	CAPACITÀ DELLA BATTERIA [KWH]	324
DIMENSIONI GENERALI [MM]	11980X2500X3500	POTENZA DI CARICO MASSIMA [KW]	300
NUMERO DI POSTI	65	TEMPO DI CARICAMENTO [H]	1.5
VELOCITÀ MASSIMA [KM/H]	85	POTENZA CONTINUA [KW]	100
AUTONOMIA [KM]	320		

**SG-BUS-A13E****DATI TECNICI**

RIFERIMENTO	SG-BUS-A13E	TARA [KG]	10'000
IL MOTORE	ELETTRICO	PESO LORDO [KG]	16'000
TIPO	MAGNETE PERMANENTE SINCRONO	CAPACITÀ DELLA BATTERIA [KWH]	200
DIMENSIONI GENERALI [MM]	8995X2495X3250	POTENZA DI CARICO MASSIMA [KW]	100
NUMERO DI POSTI	37	TEMPO DI CARICAMENTO [H]	2.0
VELOCITÀ MASSIMA [KM/H]	85	POTENZA CONTINUA [KW]	100
AUTONOMIA [KM]	200		

**SG-BUS-A14E****DATI TECNICI**

RIFERIMENTO	SG-BUS-A14E	TARA [KG]	14'000
IL MOTORE	ELETTRICO	PESO LORDO [KG]	19'000
TIPO	MAGNETE PERMANENTE SINCRONO	CAPACITÀ DELLA BATTERIA [KWH]	324
DIMENSIONI GENERALI [MM]	10990X2500X3600	POTENZA DI CARICO MASSIMA [KW]	300
NUMERO DI POSTI	44	TEMPO DI CARICAMENTO [H]	1.5
VELOCITÀ MASSIMA [KM/H]	85	POTENZA CONTINUA [KW]	100
AUTONOMIA [KM]	320		

**SG-BUS-A15E****DATI TECNICI**

RIFERIMENTO	SG-BUS-A15E	TARA [KG]	13'000
IL MOTORE	ELETTRICO	PESO LORDO [KG]	18'000
TIPO	MAGNETE PERMANENTE SINCRONO	CAPACITÀ DELLA BATTERIA [KWH]	255
DIMENSIONI GENERALI [MM]	17930X2495X3220	POTENZA DI CARICO MASSIMA [KW]	155
NUMERO DI POSTI	76	TEMPO DI CARICAMENTO [H]	2.0
VELOCITÀ MASSIMA [KM/H]	85	POTENZA CONTINUA [KW]	100
AUTONOMIA [KM]	250		

**SG-BUS-A16E****DATI TECNICI**

RIFERIMENTO	SG-BUS-A16E	TARA [KG]	15'000
IL MOTORE	ELETTRICO	PESO LORDO [KG]	12'000
TIPO	MAGNETE PERMANENTE SINCRONO	CAPACITÀ DELLA BATTERIA [KWH]	255
DIMENSIONI GENERALI [MM]	14980X2550X3100	POTENZA DI CARICO MASSIMA [KW]	150
NUMERO DI POSTI	45	TEMPO DI CARICAMENTO [H]	2.0
VELOCITÀ MASSIMA [KM/H]	85	POTENZA CONTINUA [KW]	100
AUTONOMIA [KM]	250		

**SG-BUS-A17E****DATI TECNICI**

RIFERIMENTO	SG-BUS-A17E	TARA [KG]	18'000
IL MOTORE	ELETTRICO	PESO LORDO [KG]	25'000
TIPO	MAGNETE PERMANENTE SINCRONO	CAPACITÀ DELLA BATTERIA [KWH]	350
DIMENSIONI GENERALI [MM]	17930X2495X3220	POTENZA DI CARICO MASSIMA [KW]	150
NUMERO DI POSTI	76	TEMPO DI CARICAMENTO [H]	2.0
VELOCITÀ MASSIMA [KM/H]	85	POTENZA CONTINUA [KW]	100
AUTONOMIA [KM]	250		



**SG-BUS-A18E****DATI TECNICI**

RIFERIMENTO	SG-BUS-A18E	TARA [KG]	6'300
IL MOTORE	ELETTRICO	PESO LORDO [KG]	8'000
TIPO	MAGNETE PERMANENTE SINCRONO	CAPACITÀ DELLA BATTERIA [KWH]	97
DIMENSIONI GENERALI [MM]	6129X2182X3125	POTENZA DI CARICO MASSIMA [KW]	100
NUMERO DI POSTI	17	TEMPO DI CARICAMENTO [H]	1.5
VELOCITÀ MASSIMA [KM/H]	90	POTENZA CONTINUA [KW]	110
AUTONOMIA [KM]	100		



**SG-BUS-A19E**



**DATI TECNICI**



RIFERIMENTO	SG-BUS-A19E	TARA [KG]	3'220
IL MOTORE	ELETTRICO	PESO LORDO [KG]	4'390
TIPO	MAGNETE PERMANENTE SINCRONO	CAPACITÀ DELLA BATTERIA [KWH]	75
DIMENSIONI GENERALI [MM]	6020X2005X2650	POTENZA DI CARICO MASSIMA [KW]	150
NUMERO DI POSTI	14	TEMPO DI CARICAMENTO [H]	1.0
VELOCITÀ MASSIMA [KM/H]	100	POTENZA CONTINUA [KW]	120
AUTONOMIA [KM]	100		



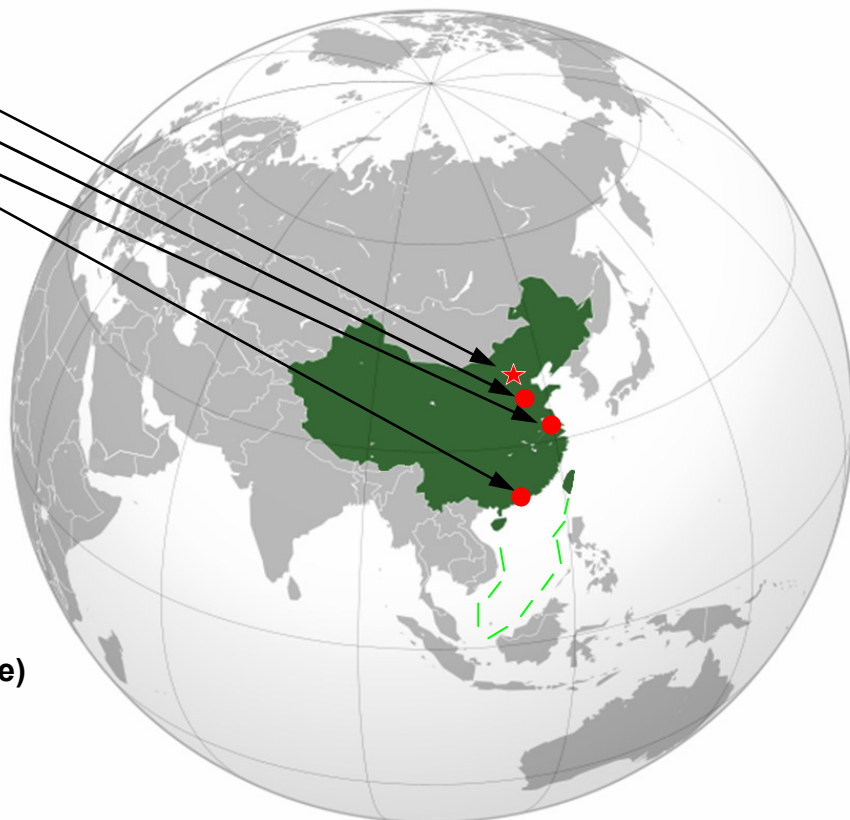
Sun-Groupe Co. Ltd (China)

Beijing  
Head Quarter, Puyang (Henan)  
Shanghai, Dongguan, Zhongshan  
Logistic Hong Kong



Sun-Groupe Sàrl (Suisse)

Cornaux  
Hauterive



100% ELETTRICO • CNG • HYDROGENE



L'ALLEANZA DEI MIGLIORI